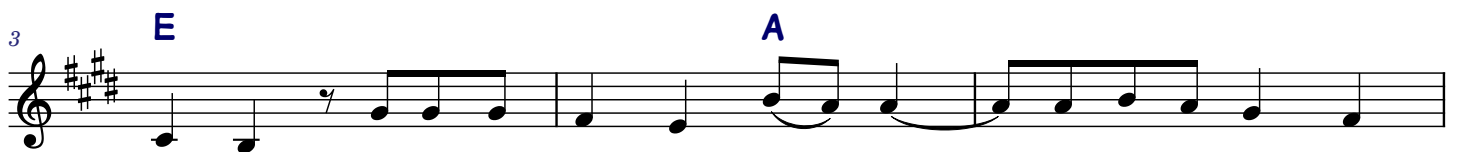


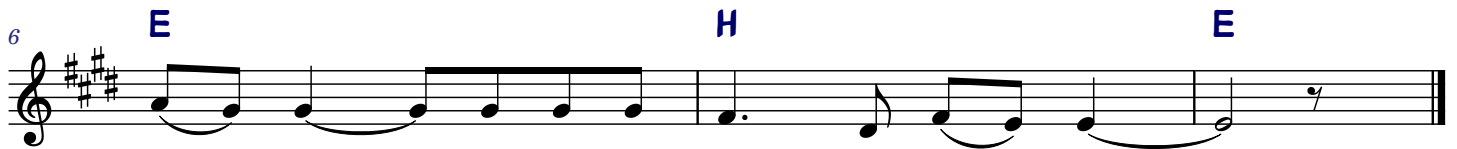
LIST DO PAPIEŻA



Ser - decz - nym	a - tra - me - en - tem,	na ży - wej serc ta -
Bo trze - ba,	że - byś wie - e - dział,	co się tu u nas
I trze - ba	byś się cie - e - szył	na swo - im Wa - ty -
Pod krzy - żem	zaś Twój po - or - tret,	jest w każ - dej stro - nie
I lu - dzie	jak - by i - in - ni,	ku nie - bu czę - ściej
I jak się	ka - żdy sta - a - ra,	to je - den Pan Bóg
A gdy na	A - nioł Pa - ań - ski,	jak dzwon u - de - rza
Od gór do	mo - rza klę - ę - ka,	oj - czy - zna do pa -



bli - cy,	Do Cie - bie,	Oj - cze	Świę - ę - ty	list pi - szę od nas
dzie - je,	czy żni - wa	po - koń - czo - o - ne?		czy ha - lny w gó - rach
ka - nie,	że u nas	znów nie - e - e - den,		po - wie - sił krzyż na
pol - ski,	i co - raz	ciaś - niej te - e - raz		u Ma - tki Czę - sto -
pa - trzą,	co wspo - mną	Two - je i - i - mię,		to śmie - ją się i
wi - dzi,	by się Jan	Pa - weł za - a nas,		przed świa - tem nie po -
ser - ce,	i - dzie - my	wszy - scy ra - a - zem,		do Cie - bie na au -
cie - rza,	by wspó - lnie	A - nioł Pa - ań - ski		od - mó - wić za pa -



wszy - ys - tkich,	list pi - szę	od	nas	wszy - ys - tkich.
wie - e - je?	czy ha - lnt	w gó - rach	wie - e - je?	
ścia - a - nie,	po - wie - sił	krzyż	na	ścia - a - nie.
cho - ow - skiej,	u Ma - tki	Czę - sto -	cho - ow - skiej.	
pła - a - czą,	to śmie - ją	się	i	pła - a - czą.
wsty - y - dził,	przed świa - tem	nie	po - wsty - y - dził.	
die - en - cje,	do Cie - bie	na	au - die - en - cje.	
pie - e - ża,	od - mó - wić	za	pa - pie - e - ża.	

